

# KBD-13

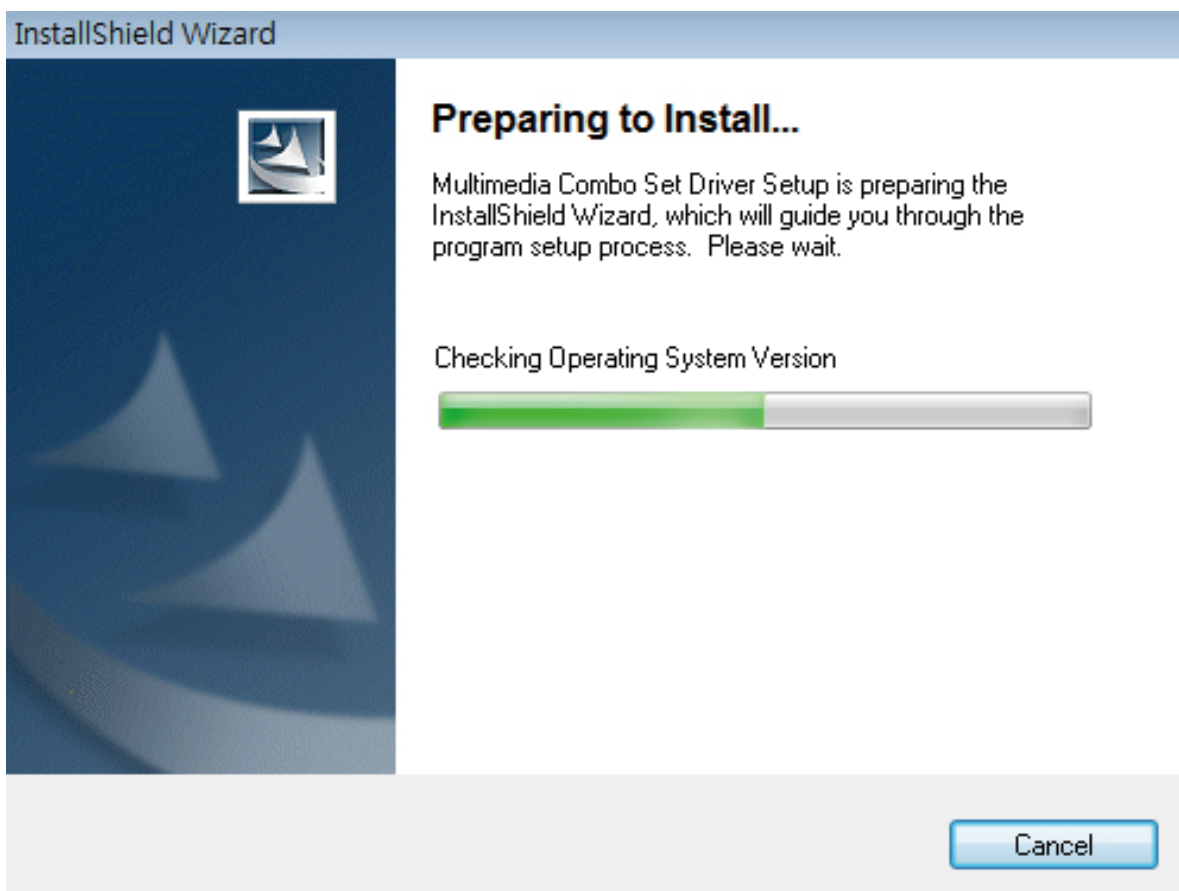
— 多媒體介面安裝說明 —



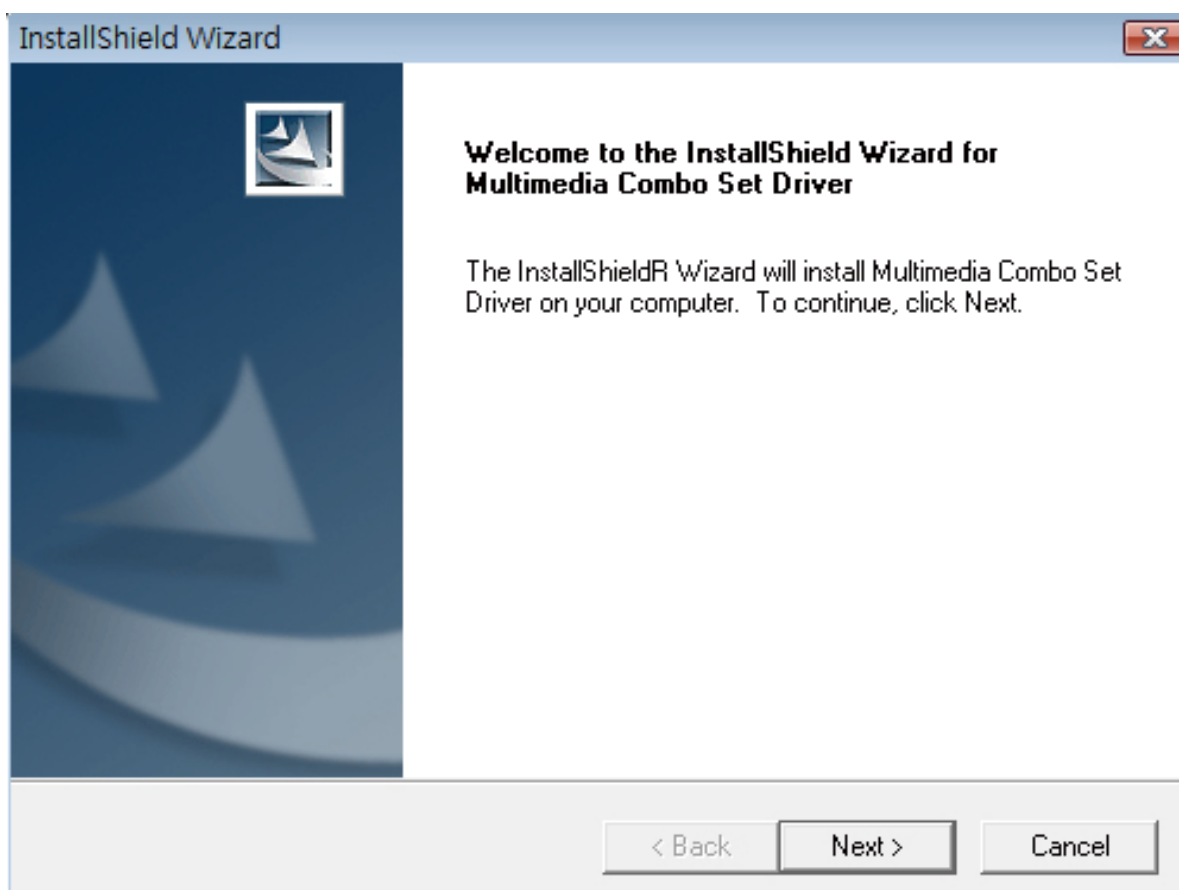
**INTOPIC**

## 驅動安裝

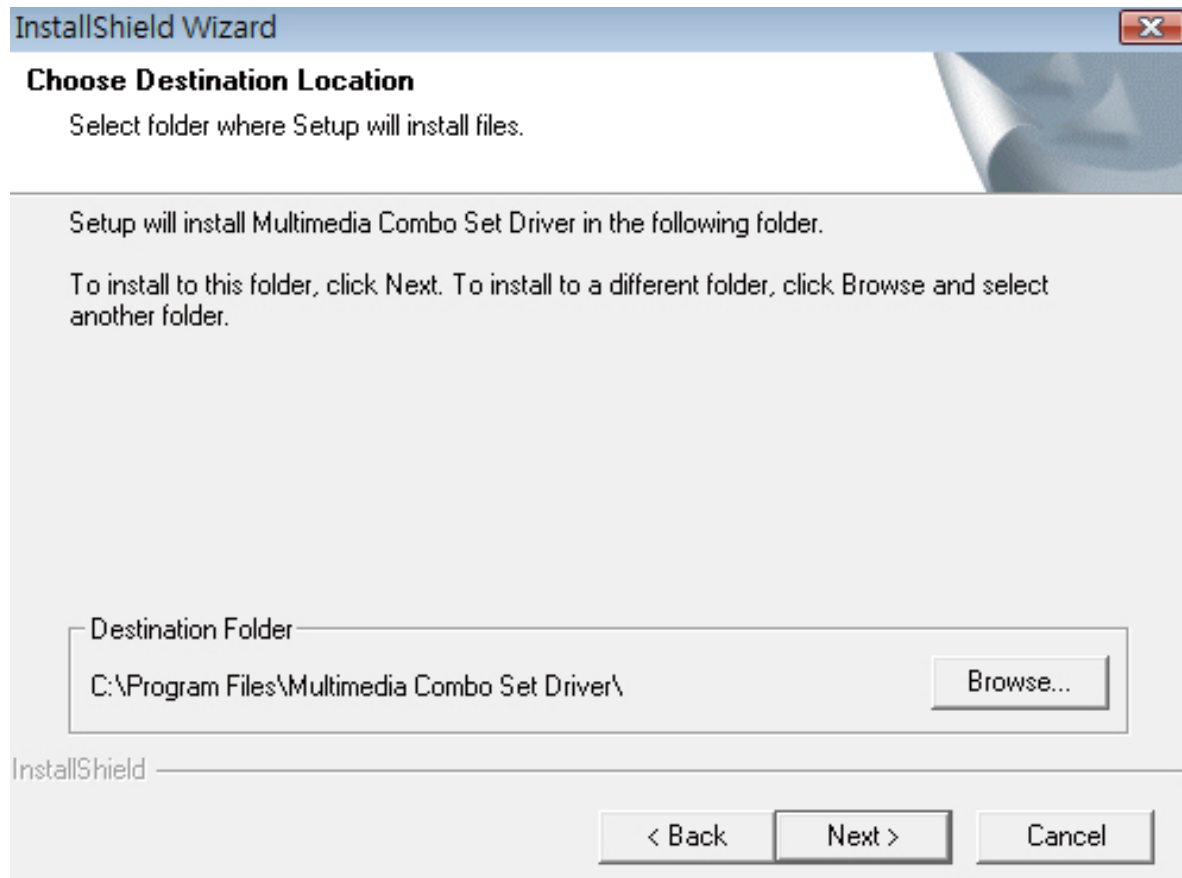
1. 先將鍵盤的USB插頭接到電腦的USB埠上，然後將驅動光碟放入光碟機中，電腦將會自動執行安裝。如果電腦沒有自動安裝，請開啟光碟機內容，執行setup.exe的檔案安裝。
2. 安裝程式啟動中。



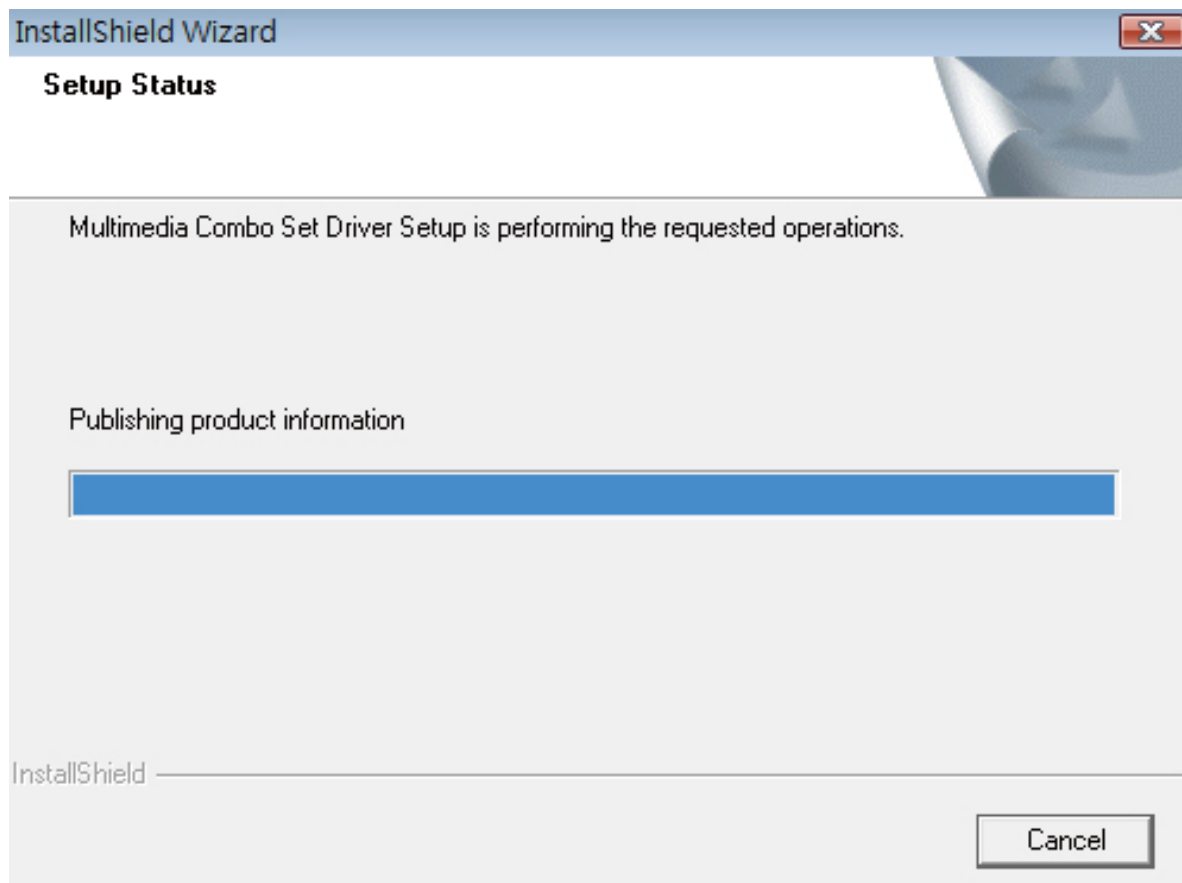
3. 請點選 "Next" 。



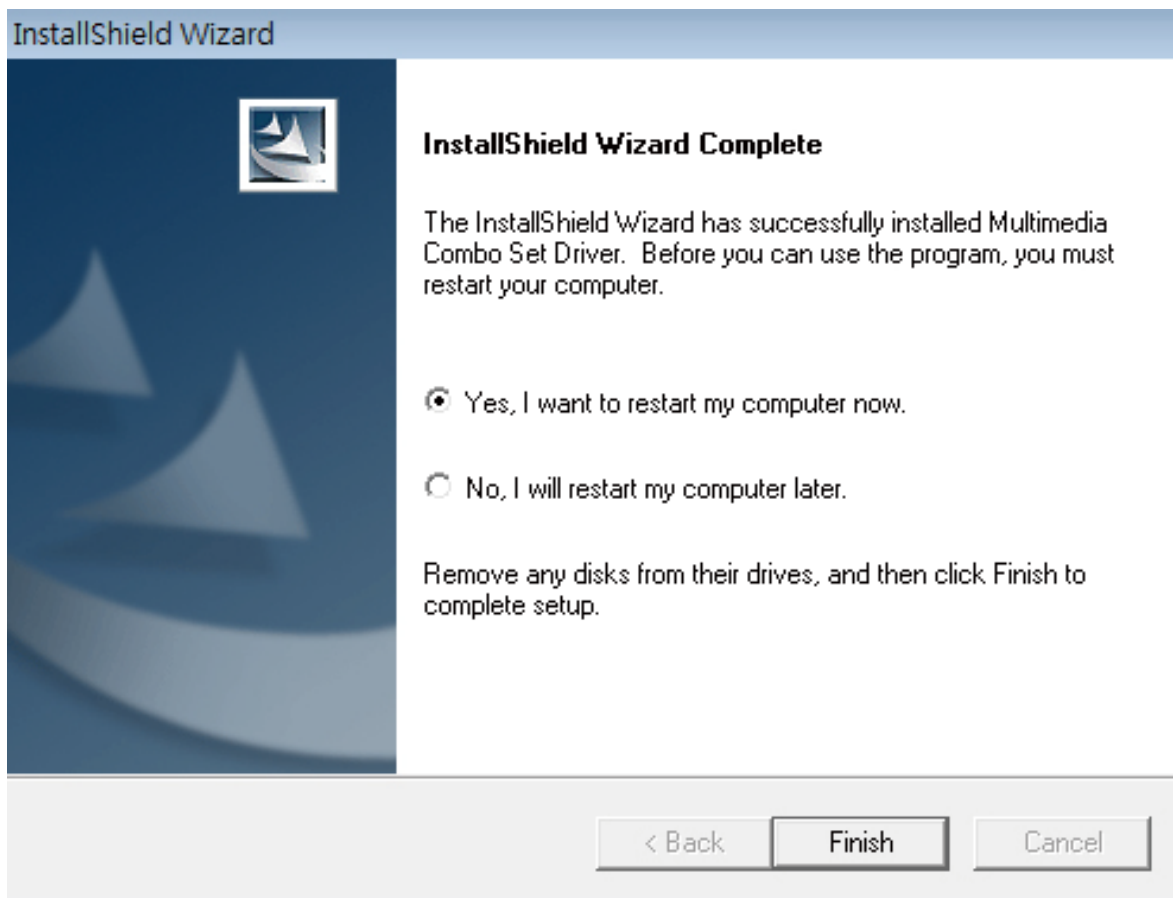
4. 請點選 “Next” 。



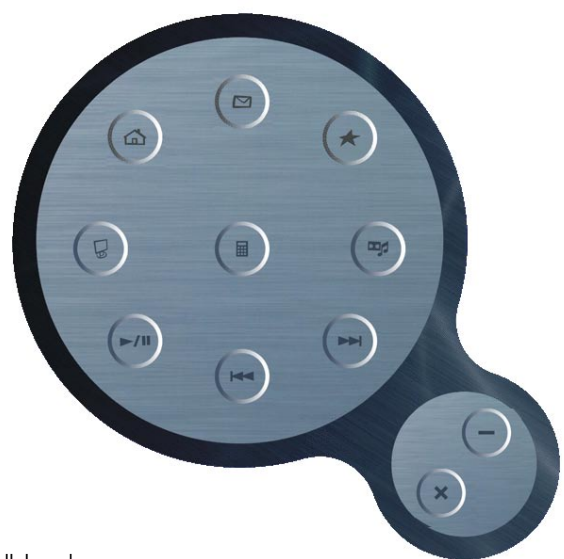
5. 驅動程式安裝中。



6.



7. 電腦開啟後，在右下角的工作列會出現鍵盤的標誌，在鍵盤標誌上按左鍵2次，可開啟多媒體控制介面。



Caps Lock



Num Lock



Scroll Lock