

# UFO-MS-018

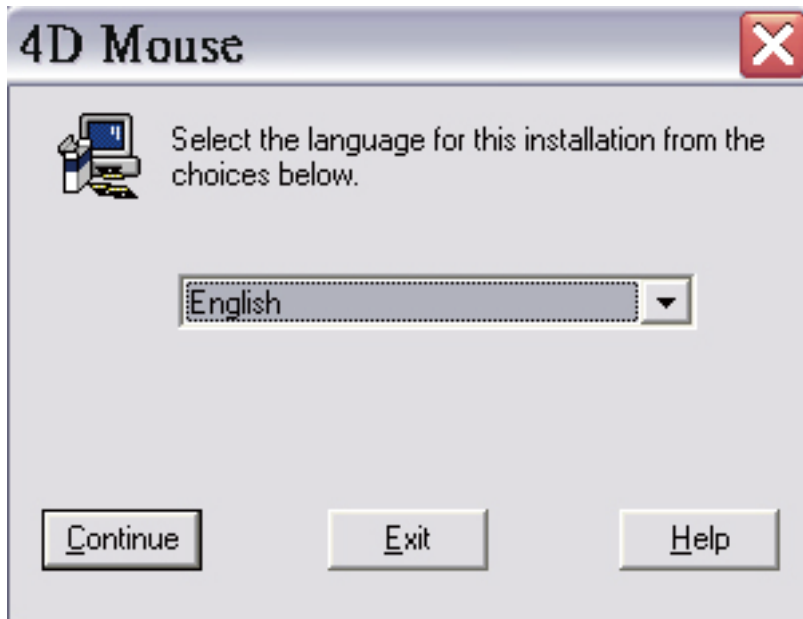
4D滾輪光學滑鼠  
操作手冊



**INTOPIC**

## 安裝說明

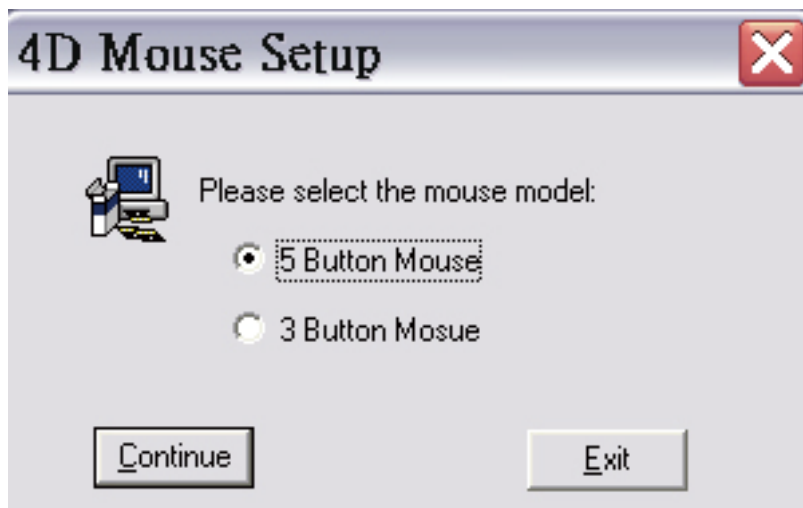
1. 先將滑鼠的USB插頭接到電腦的USB埠上，然後將驅動光碟放入光碟機中，電腦將會自動執行安裝。  
如果電腦沒有自動安裝，請開啟光碟機內容，執行setup.exe的檔案安裝。
2. 安裝畫面開啟時，請選擇“English”，然後點選Continue



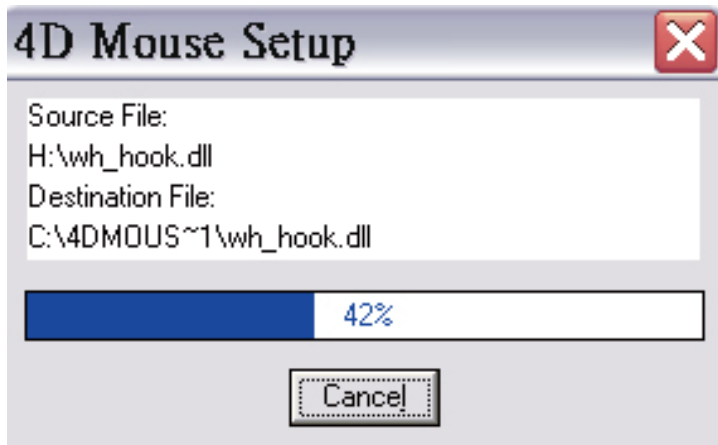
3. 出現下列畫面，請點選Continue



4. 請選擇“5 Button Mouse”，然後點選Continue



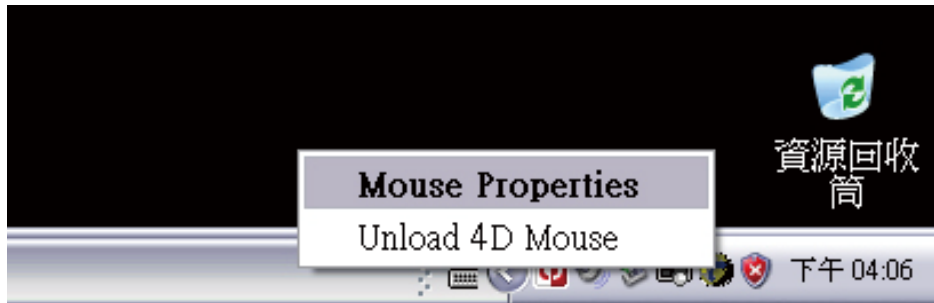
5. 驅動安裝中



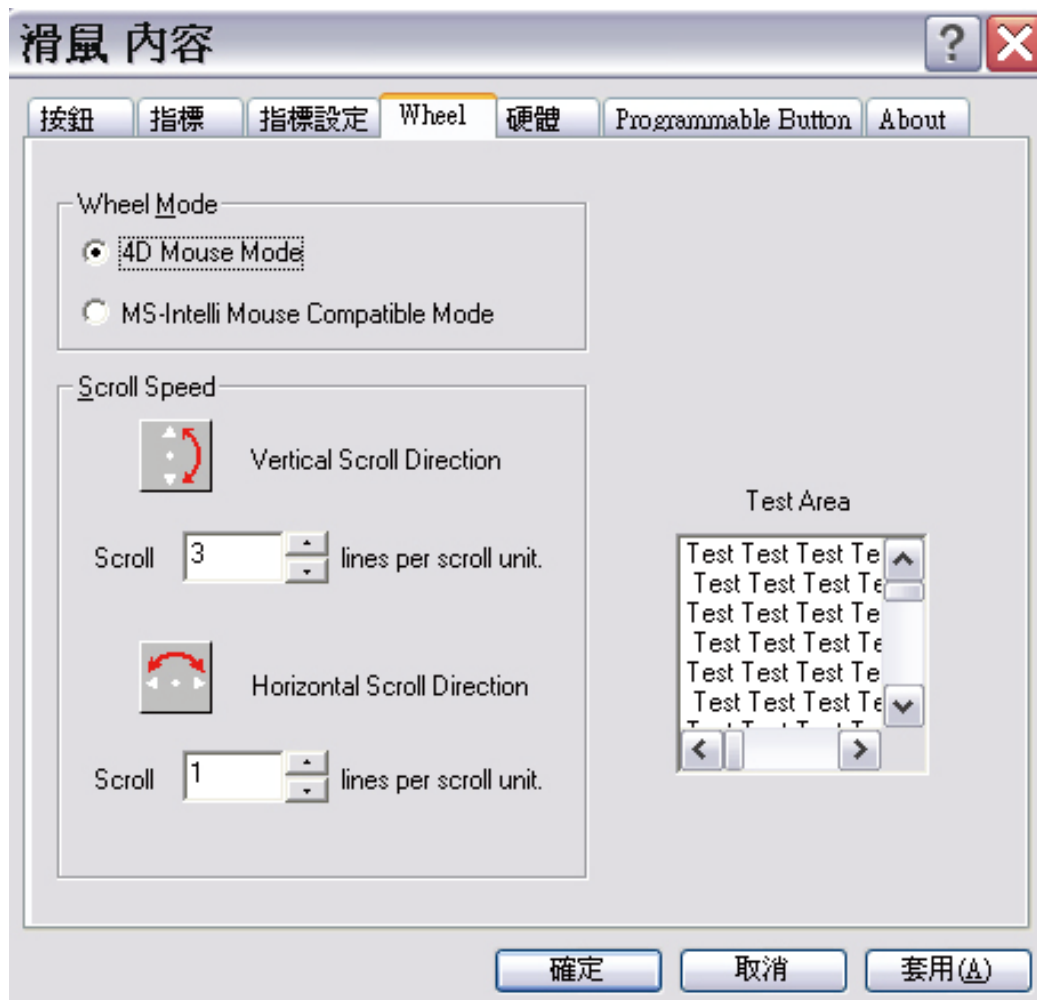
6. 安裝完成，請選擇“Restart”重新啟動電腦



7. 電腦開啟後，有右下角的工作列會出現4D的符號，在4D符號上按滑鼠右鍵，選擇“Mouse Properties”進入設定介面



8. 選擇“Wheel”，這裡可以設定滾輪每次上下轉動的列數，及左右傾斜的欄數



9. 選擇“Programmable Button”，這裡可以設定滾輪，第4鍵及第5鍵的功能



10. DPI切換鍵，可讓解析度在800DPI與1600DPI之間互相切換。

注意事項：

1. 請將USB插頭接在主機板的USB埠上，滾輪的4D功能才有作用。
2. 在玻璃或反光桌面上使用時，請搭配光學滑鼠專用的滑鼠墊一起使用，因市面上光學鼠墊的種類繁多，品質參差不齊，若有游標跳動的情形發生請更換滑鼠墊，或以白紙當鼠墊做測試。