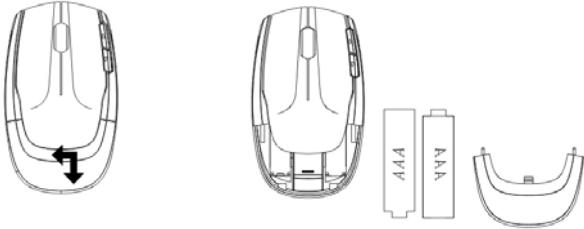


# UFO-MSW-120 無線光學滑鼠操作手冊

## 1. 電池安裝

把電池蓋打開，取出接收器，並將包裝中所附的 2 個 AAA 電池安裝到電池槽中。



## 2. 將 USB 接收器接到電腦的 USB 埠上。



## 3. 連結設定

如下圖示。先按一下接收器上的連結鍵，再按一下滑鼠上的連結鍵，即可使用。



## 4. 待機及省電狀態

本滑鼠具有 3 段式的省電模式：

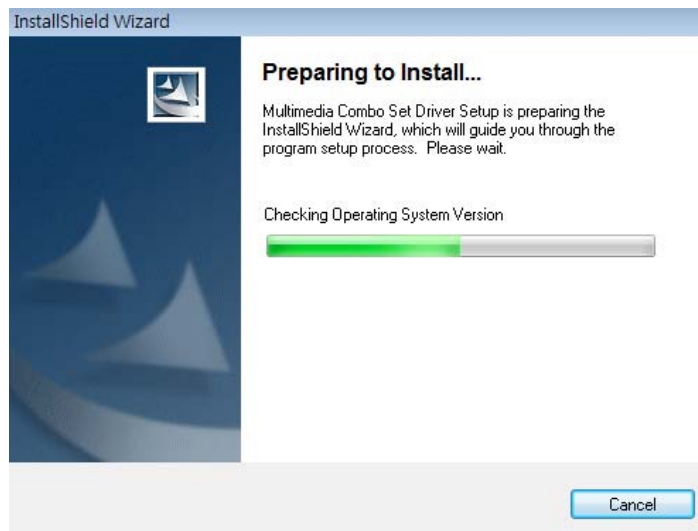
- 1). 當滑鼠閒置 3 秒後，會進入第一段省電狀態，你可以移動滑鼠或壓按鍵來進入正常使用狀態。
- 2). 當滑鼠閒置 8 分鐘後，會進入第二段省電休眠狀態。此狀態，滑鼠的感應燈會熄滅，如果要恢復正常使用狀態，必須要按滑鼠的按鍵來喚醒。
- 3). 你也可以直接將滑鼠的電源關閉，以保存電力。  
關閉電源：連結鍵壓 3 秒  
開啓電源：連結鍵壓一下

### 注意事項

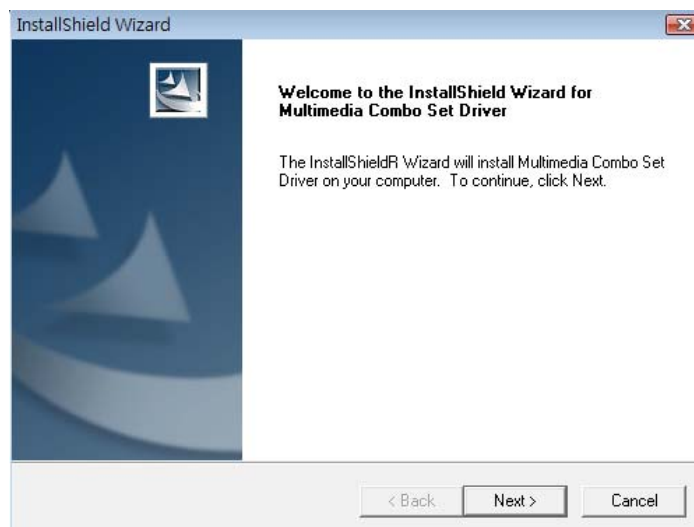
1. 若您感覺滑鼠游標的動作不靈敏了，代表電池快沒電了，請盡快充電。
2. 在玻璃或反光桌面上使用時，請搭配光學滑鼠專用的滑鼠墊一起使用。

## 驅動安裝

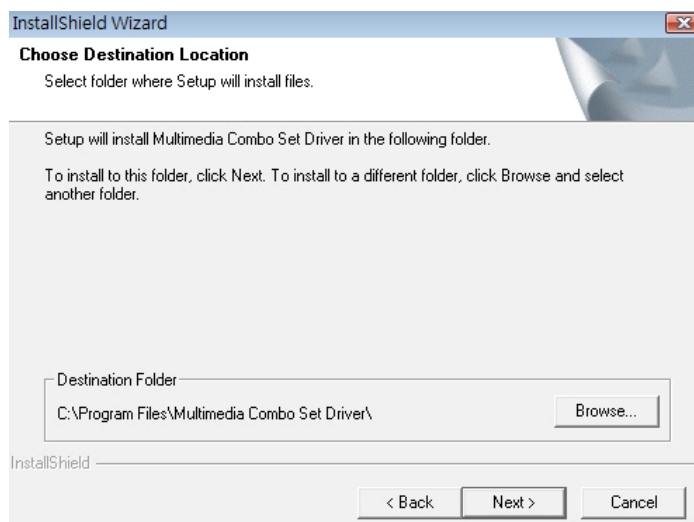
1. 先將滑鼠的 USB 接收器接到電腦的 USB 埠上，然後將驅動光碟放入光碟機中，電腦將會自動執行安裝。如果電腦沒有自動安裝，請開啓光碟機內容，執行 setup.exe 的檔案安裝。
2. 安裝程式啟動中。



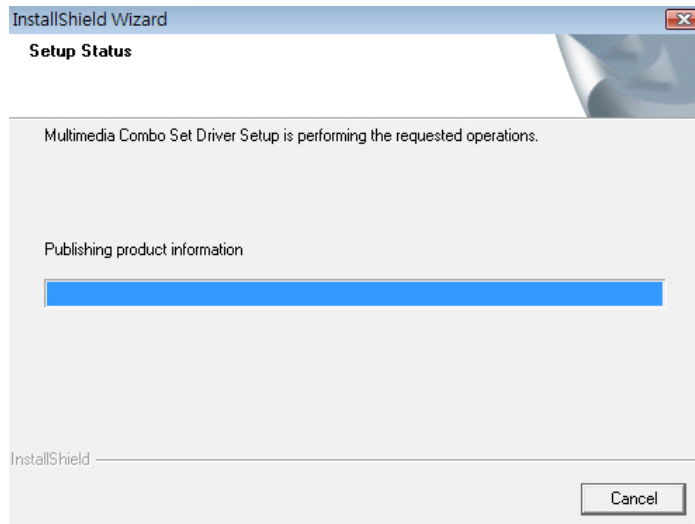
3. 請點選“Next”。



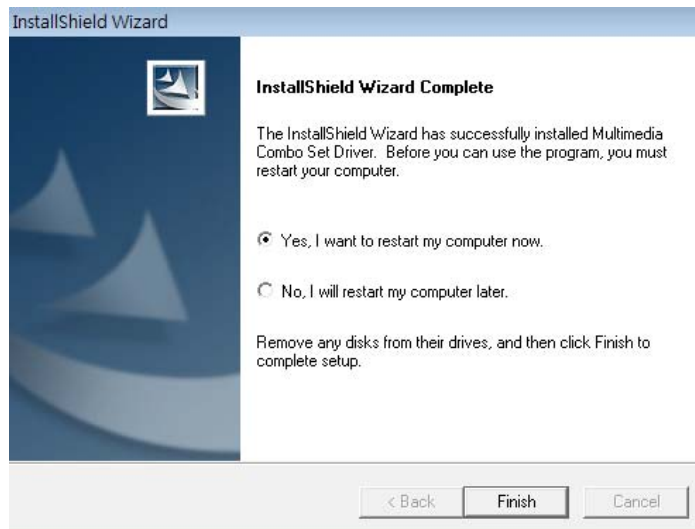
4. 請點選“Next”。



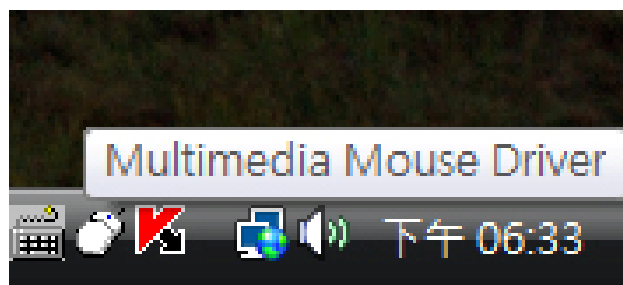
5. 驅動程式安裝中。



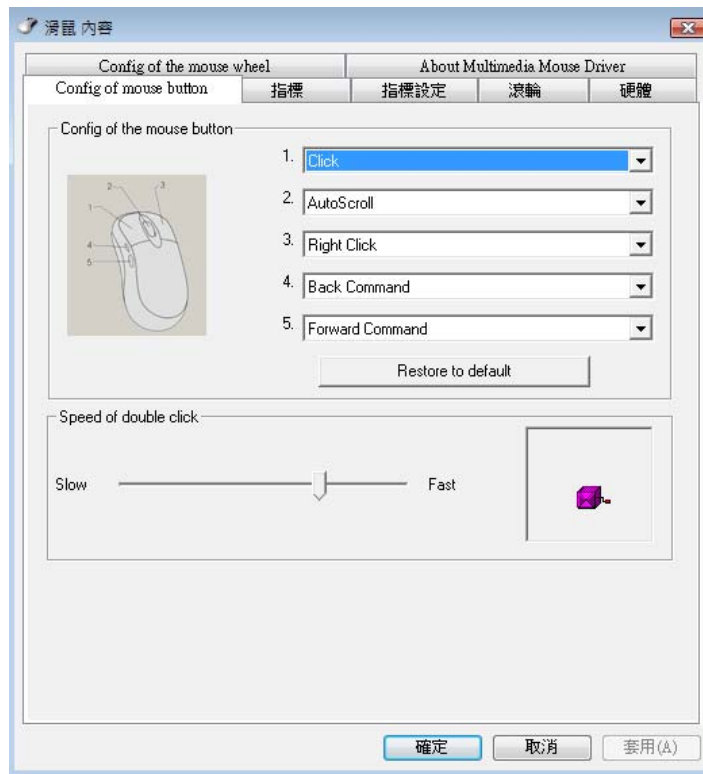
6. 驅動程式安裝完成，請選擇 “Yes,I want.....”，並點選 “Finish” 重新啓動電腦。



7. 電腦開啓後，在右下角的工作列會出現滑鼠的標誌，在滑鼠標誌上按左鍵 2 次進入設定程式。



8. 此程式可設定滑鼠的基本功能，以及快捷鍵設定。



### 簡易故障排除說明：

故障現象	可能原因	排除方式
滑鼠沒有動作	接收器沒有連接好 滑鼠與接收器尚未連結 USB 埠故障 電池沒電 滑鼠或接收器損壞	檢查接收器是否連接好 請重新連結一次 更換到好的 USB 埠 更換電池 送回原廠或購買門市維修
游標不靈敏	電池電力不足 頻率干擾或信號飄移不定	更換電池 請重新連結一次

### 注意事項

1. 倘若經過自我檢測之後，依舊無法將問題順利排除，請您與本公司的客服人員聯繫！
2. 請勿自行拆卸產品，凡自行拆卸過後，產品保固一律失效！